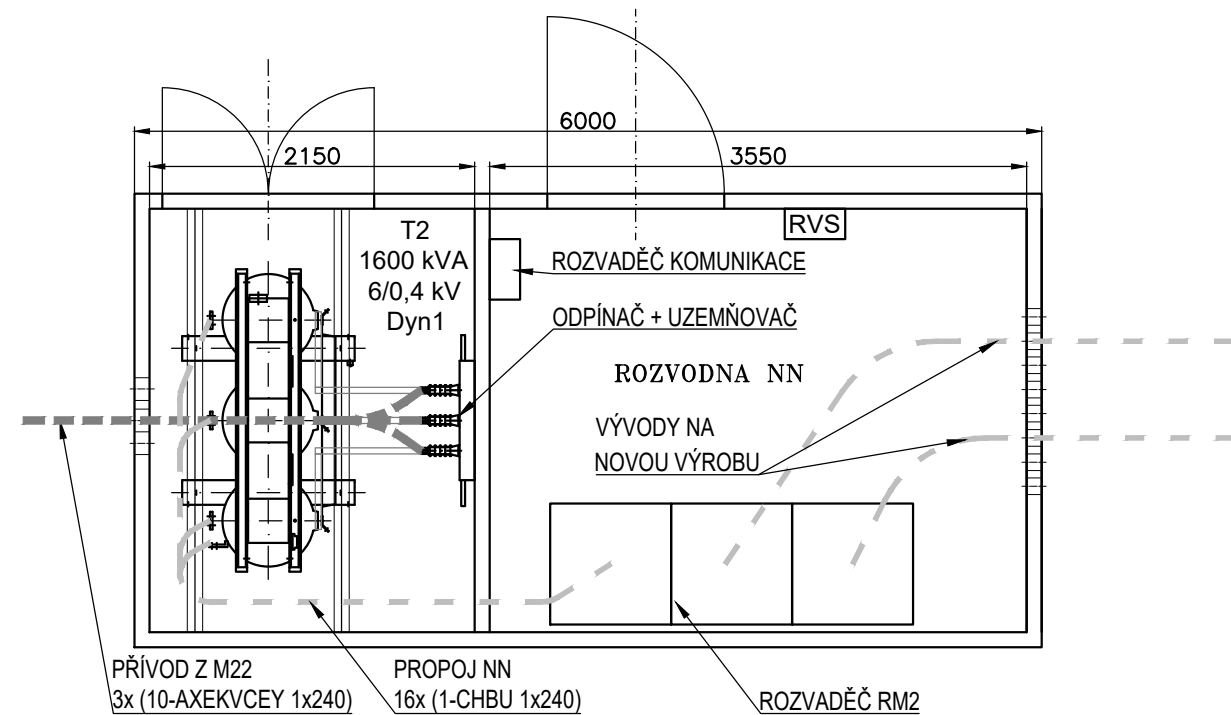




ORIENTAČNÍ SCHÉMA



SOUŘADNICOVÝ SYSTÉM: S-JTSK

VÝŠKOVÝ SYSTÉM: BpV

$$\pm 0,000 = 219,40 \text{ m n. m. BpV}$$

K PŘÍPOMÍNKÁM		Ing. Vojtěch Trubák	Bc. David Kubát	Bc. David Kubát	09/2025	00
POPIS / DESCRIPTION:		ZPRACOVAL/PREPARED BY:	KONTROLOVAL / CHECKED BY:	SCHVÁLIL/APPROVED BY:	DATUM/DATE:	REV.
PROJEKTANT/DESIGNER:			INVESTOR/OWNER:			
 KOVOPROJEKTA ENGINEERS & CONTRACTORS			 Chemistry for the future			
INVESTOR/OWNER:		JEDNOTKA/UNIT:			POŘ.Č./SER. No:	
Synthesia, a.s.		SO 02 KIOSEK M 110 D.1.2 Technika prostředí staveb			A4:	
					2	
OBCHODNÍ PŘÍPAD-STAVBA/JOB:		NÁZEV VÝKRESU/DOCUMENT NAME:			VÝTISK Č./COPY No:	
NAVÝŠENÍ VÝKONU TRAFOSTANICE M 109		DISPOZICE				
PROJEKTOVÁ DOKUMENTACE/DOCUMENTATION STAGE:		MĚŘÍTKO / SCALE:		KÓDOVÉ ZNAČENÍ VÝKRESU/DOCUMENT No:		REV.
PRO PROVÁDĚNÍ STAVBY		1:50		7649 SO02 5 13 2 01		00
TENTO DOKUMENT MÁ POVAHU OBCHODNÍHO TAJEMSTVÍ / THIS DOCUMENT IS TREATED AS TRADE SECRET.						

Rozvodná soustava VN:3 AC 50Hz, 6kV, IT
ochrana před přímým dotykem: izolací, kryty a přepážkami, polohou, zábranou
ochrana v případě dotyku osob s neživými částmi: uzemněním
(dle ČSN EN 61936-1 a ČSN EN 50522)

Rozvodná soustava NN:3PEN AC 50Hz, 400/231V, TN-C
Ochrana před úrazem elektrickým proudem (ČSN 33 2000-4-41 ed. 2 a 3)
základní ochrana (ochrana před dotykem živých částí): izolací, kryty a přepážkami, polohou, zábranou
ochrana při poruše (ochrana před dotykem neživých částí): ochranné uzemnění, ochranné pospojování, automatické
odpojení od zdroje
doplňková ochrana: proudové chrániče, doplňující ochranné pospojování
Vnější vlivy: dle protokolu vnějších vlivů